

# WYJĄTKOWE MIESZKANIE PRZY RYNKU JEŻYCKIM | 2 POKOJE | GOTOWE!

Jeżyce, Poznań

## 529 000 PLN



## PARAMETRY NIERUCHOMOŚCI

Metraż	35.66 m <sup>2</sup>
Liczba pokoi	2
Ogrzewanie	miejskie
Czynsz	695,37 zł
Stan wykończenia	do zamieszkania
Rynek	wtórny
Forma własności	pełna własność

## BUDYNEK I UDOGODNIENIA

Winda	<b>nie</b>
Materiał budynku	<b>cegła</b>
Okna	<b>plastikowe</b>
Certyfikat energetyczny	<b>Tak</b>
Bezpieczeństwo	<b>drzwi antywłamaniowe, domofon / wideofon, teren zamknięty</b>

## WYPOSAŻENIE

W cenie	<b>Meble, lodówka, piekarnik, zmywarka</b>
---------	--

## OPIS NIERUCHOMOŚCI

Mamy przyjemność zaprezentować wyjątkowe, dwupokojowe mieszkanie o powierzchni **35,66 m<sup>2</sup>**, usytuowane na **3. piętrze** odrestaurowanej kamienicy przy ulicy Żurawiej.

### Przemyślany układ pomieszczeń:

Mimo kompaktowego metrażu, mieszkanie zostało zaprojektowane przez architekta z najwyższą dbałością o ergonomię i funkcjonalność. Znajdziesz tutaj wszystko, czego potrzebujesz:

- **salon z aneksem kuchennym:** piękne, jasne i reprezentacyjne serce apartamentu,
- **sypialnia:** kameralna, niezwykle przytulna oaza spokoju, w której bez problemu zaaranżujesz wygodne, dwuosobowe łóżko,
- **korytarz:** funkcjonalna strefa wejściowa,
- **łazienka:** przestrzeń zaprojektowana w standardzie gwarantującym pełen relaks po intensywnym dniu w mieście.

Dlaczego to miejsce jest wyjątkowe?

**Lokalizacja:** ulica Żurawia to ściśle centrum i jeden z najbardziej pożądaných adresów. Najlepsze restauracje, kawiarnie, butiki i kultura są na wyciągnięcie ręki. Oddajemy Ci luksus życia w rytmie 15-minutowego miasta!

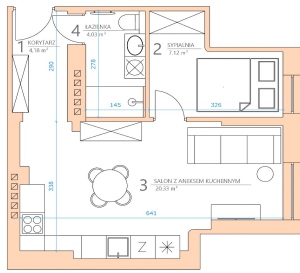
**Standard „Pod Klucz”:** Apartament po generalnym remoncie. Nowa instalacja elektryczna i hydrauliczna, idealne gładzie, wyselekcjonowane, wysokiej jakości materiały wykończeniowe.

**Cicha Twierdza:** Grube mury historycznego budynku to gwarancja rewelacyjnej izolacji akustycznej i termicznej. Kiedy zamykasz drzwi, miejski gwar zostaje na zewnątrz.

**Klimat, którego nie podrobisz:** Nowe budownictwo nigdy nie odda tego unikalnego charakteru i proporcji, jakie oferuje zrewitalizowana kamienica.

Nie czekaj, aż ta wyjątkowa oferta zniknie z rynku. Zadzwoń, umów się na prezentację i poczuj magię tego wnętrza na żywo!

## GALERIA ZDJEĆ

**3 PIĘTRO**

Zestawienie powierzchni	m <sup>2</sup>
Korytarz	4,98
Sypialnia	11,12
Salon z aneksem kuchennym	20,31
Łazienka	5,57
<b>RAZEM</b>	<b>32,00</b>



